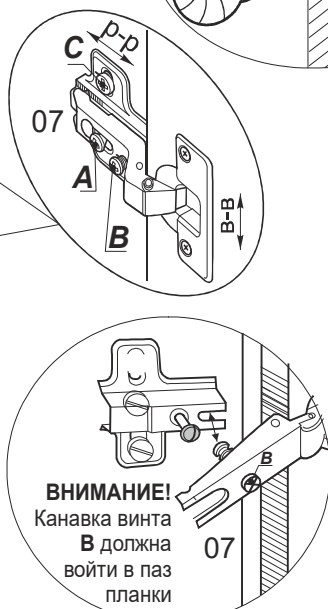
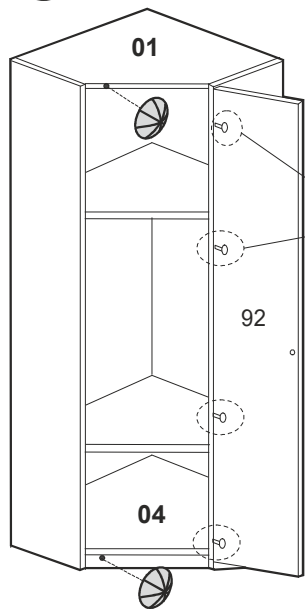


6

8



9

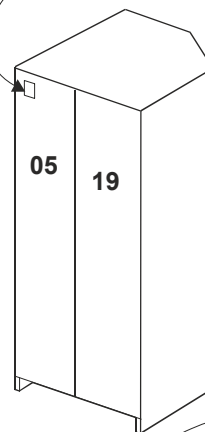
Регулирование положения дверей по отношению к корпусу.

- Для изменения размера Р ослабить крепежный винт А, что дает возможность перемещения двери по стрелкам р-р
- Для изменения размера М(С) используется регулировочный винт В при ослабленном винте А, что дает возможность перемещать дверь по стрелке m-m, после регулировки затянуть винт А
- Для перемещения двери по стрелке в-в ослабить винты С

ВНИМАНИЕ!

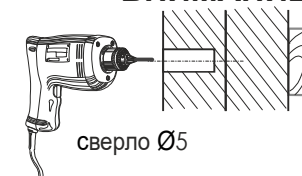
Наклейте и впишите в маркировочный ярлык код изделия согласно паспорта

7

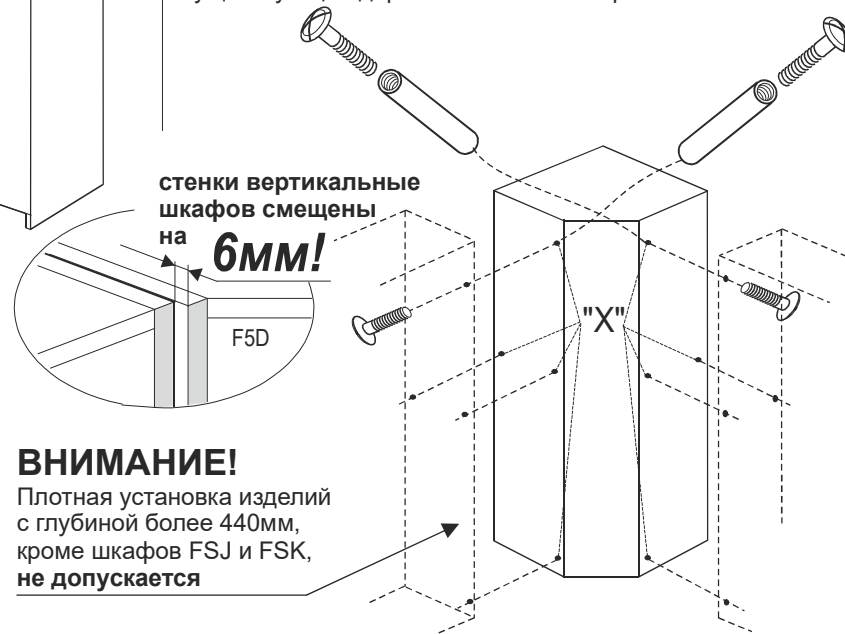


10

ВНИМАНИЕ!



На этом этапе сборки необходимо доработать отверстия "Х", предназначенные для соединения изделий между собой. Для этого придвинув шкафы плотно друг к другу так, чтобы между ними не было перепада по высоте, сверлим вертикальные щиты сверлом Ø 5мм через существующие дорабатываемые отверстия



ВНИМАНИЕ!

Во избежание столкновения ручек, двери на соседних шкафах установить по схеме

